

ПРИМЕНЕНИЕ СВЕТОВОЗВРАЩАЮЩИХ ЭЛЕМЕНТОВ

Ближний свет фар автомобиля

Без световозвращателя

Со световозвращателем



Дальний свет фар автомобиля

Без световозвращателя

Со световозвращателем



Дорожные знаки

Предупреждающие знаки



Железнодорожный
переезд со шлагбаумом



Железнодорожный
переезд без шлагбаума



Пересечение
с трамвайной линией



Светофорное
регулирование



Пешеходный переход



Дети



Пересечение с
велосипедной дорожкой
или велосипедной
дорожкой



Дорожные работы

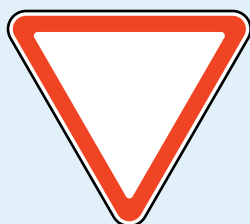


Падение камней



Дорожные знаки

Знаки приоритета



Уступите дорогу

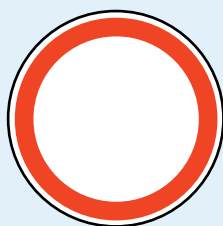


Движение без остановки запрещено

Запрещающие знаки



Въезд запрещен



Движение запрещено



Движение механических транспортных средств запрещено



Движение на велосипедах запрещено



Движение пешеходов запрещено

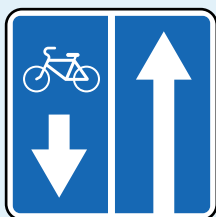


Опасность



Дорожные знаки

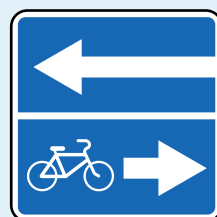
Знаки особых предписаний



Дорога с полосой для велосипедистов



Конец дороги с полосой для велосипедистов



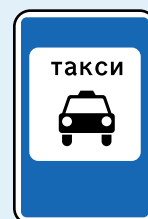
Выезд на дорогу с полосой для велосипедистов



Место остановки автобуса и (или) троллейбуса



Место остановки трамвая



Место стоянки легковых такси



Пешеходный переход



Искусственная неровность



Дорожные знаки

Предписывающие знаки



Велосипедная дорожка



Конец велосипедной дорожки



Пешеходная дорожка



Пешеходная и велосипедная дорожка с совмещенным движением (велопешеходная дорожка с совмещенным движением)



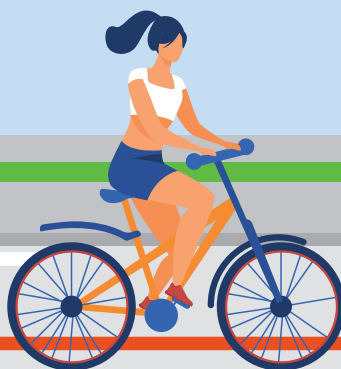
Конец пешеходной и велосипедной дорожки с совмещенным движением (конец велопешеходной дорожки с совмещенным движением)



Пешеходная и велосипедная дорожка с разделением движения



Конец пешеходной и велосипедной дорожки с разделением движения



Дорожные знаки

Информационные знаки



Подземный пешеходный переход



Надземный пешеходный переход



Километровый знак

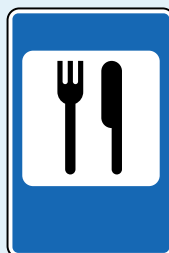
Знаки сервиса



Пункт медицинской помощи



Больница



Пункт питания



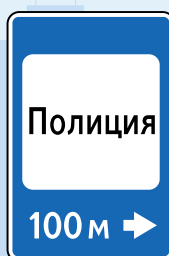
Питьевая вода



Гостиница или мотель



Пост дорожно-патрульной службы



Полиция

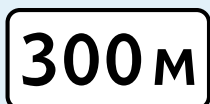


Бассейн или пляж

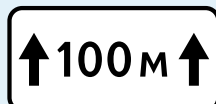


Дорожные знаки

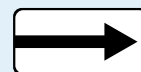
Знаки дополнительной информации (таблички)



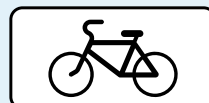
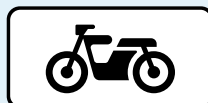
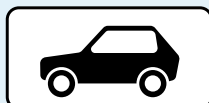
Расстояние до объекта



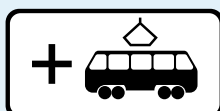
Зона действия



Направление действия



Вид транспортного средства



Вид маршрутного транспортного средства

Обозначают место стоянки транспортных средств у станций метро, остановок автобуса (троллейбуса) или трамвая, где возможна пересадка на соответствующий вид транспорта.

Опознавательные знаки транспортных средств



Расстояние до объекта



Учебное транспортное средство



Врач



ПЕШЕХОДНЫЙ ПЕРЕХОД

РЕБЯТА! ВЫУЧИТЕ И ИСПОЛЬЗУЙТЕ ПРАВИЛА
ДОРОЖНОГО ДВИЖЕНИЯ, ЧТОБЫ СОХРАНИТЬ
ЗДОРОВЬЕ И ЖИЗНЬ



Переходите дорогу только на зелёный свет. На красный свет нельзя переходить дорогу.



Убедитесь, что автомобили пропускают вас, даже если идёте на зелёный.



При переходе дороги сначала посмотрите налево, потом направо, а потом снова налево.



Запомните: кататься на самокатах, роликах, велосипеде около дороги и даже на тротуаре нельзя. Выбирайте для этого специальные площадки и парки.



Играйте в мяч и другие игры во дворе, на детской площадке, стадионе, в парке. Дорога и тротуары возле неё – не место для игр.



Не перебегайте дорогу, если к переходу уже приближается машина.



Когда выходите из автобуса или трамвая, дождитесь на остановке, когда он уедет. После этого переходите дорогу по переходу.

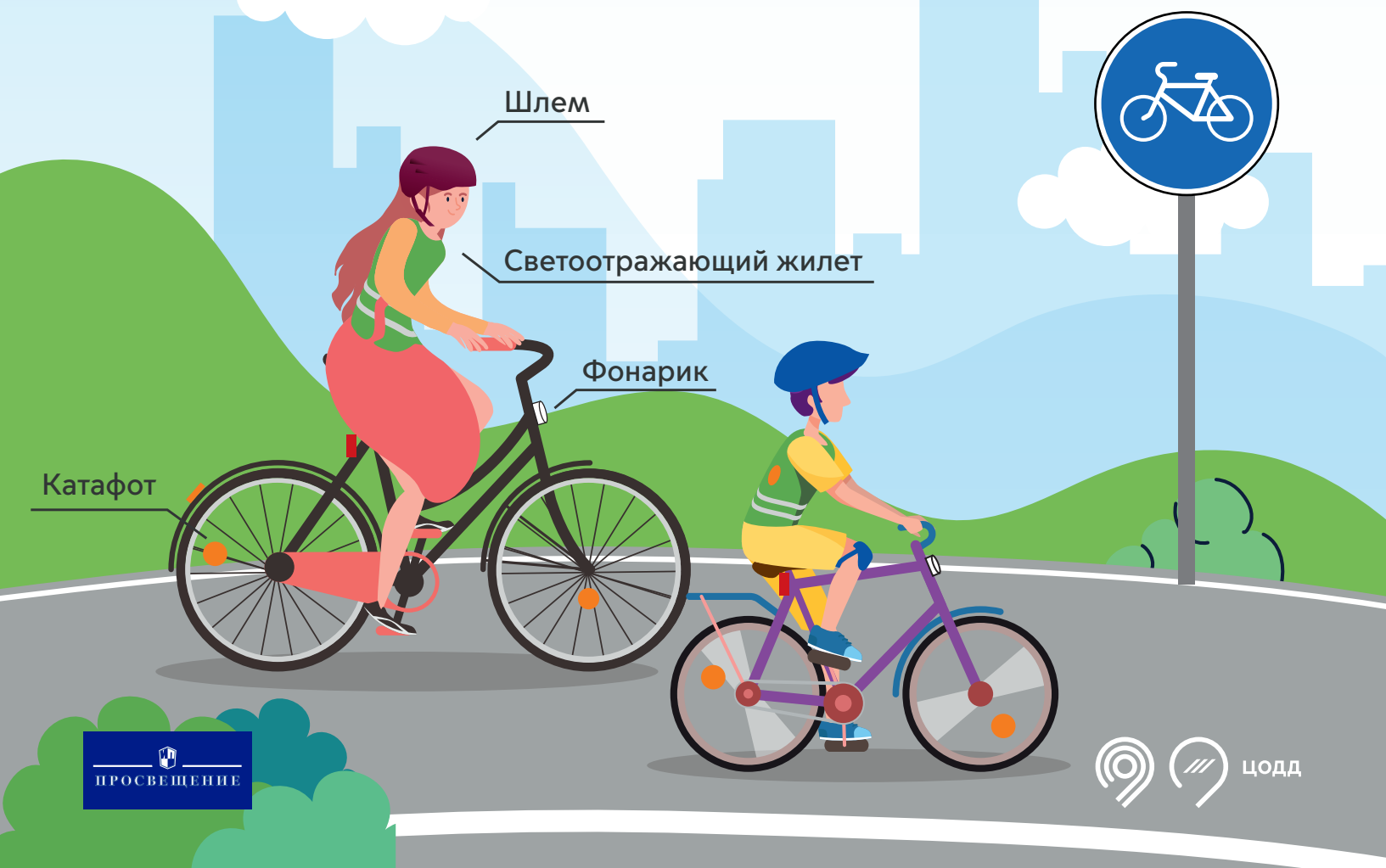


В тёмное время суток и в непогоду используйте светоотражатели, чтобы повысить видимость на дороге.

Я – ВЕЛОСИПЕДИСТ. МНЕ ЕЩЕ НЕТ 14 ЛЕТ

СОБЛЮДАЮ ПРАВИЛА ДОРОЖНОГО ДВИЖЕНИЯ

- Надеваю шлем
- Езжу только по тротуару и велодорожкам, пока мне не исполнилось 14 лет
- Держусь за руль двумя руками
- Перехожу дорогу пешком, а велосипед везу рядом
- Прикрепляю светоотражатели к одежде и велосипеду



БУДЬ ЗАМЕТЕН НА ДОРОГЕ!

1. Обязательно носите светоовозвращатели в любую погоду!
2. Они бывают разные: браслеты, значки, брелоки и даже элементы одежды!
3. Носите их на подвижных частях тела, чтобы из-за мелькания тебя было видно!





БУДЬ ЗАМЕТЕН НА ДОРОГЕ!

Ближний свет фар автомобиля

Без световозвращателя

Со световозвращателями



50 метров

200 метров

Дальний свет фар автомобиля

Без световозвращателя

Со световозвращателями



100 метров

350 метров

